

Choroby zakaźne

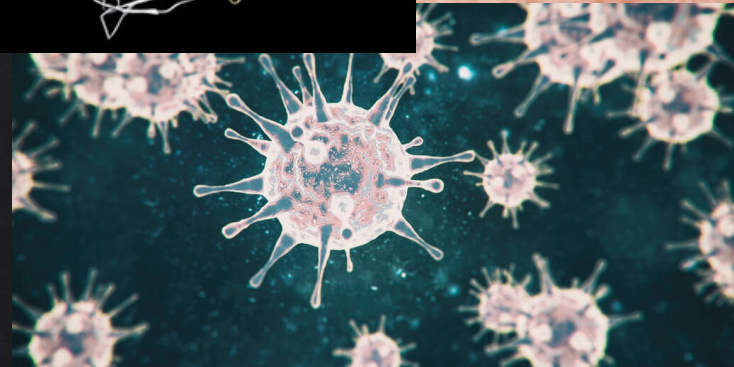
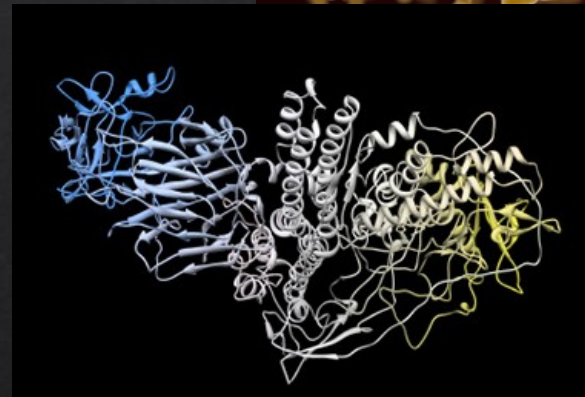
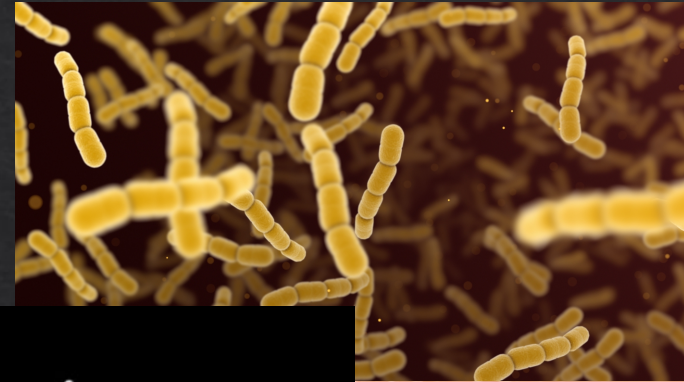


◇ Anna Walczak

◇ Klasa 1b2

Wiedza ogólna

- ◆ Choroby zakaźne to choroby wywoływane przez drobnoustroje takie jak: bakterie, wirusy, grzyby, roztocza. Wywołują je też toksyczne substancje, pasożyty i inne biologiczne czynniki chorobotwórcze.
- ◆ Mogą przenosić się różnymi drogami: drogą kropelkową, przez kontakt bezpośredni, poprzez kontakt seksualny, wkłucie do organizmu zakażonej igły lub owady będące nośnikami.



Gruźlica

Prątki gruźlicy



- ◇ Gruźlica (tuberculosis) – powszechna i potencjalnie śmiertelna choroba zakaźna. Wywoływana przez prątki gruźlicy. Choroba ta dotyczy najczęściej płuc, lecz może również atakować inne narządy.
- ◇ Zwiększone ryzyko wystąpienia tej choroby dotyczy; narkomanów, alkoholików, osób z osłabioną odpornością, bezdomnych i niedożywionych.
- ◇ W profilaktyce tej choroby ważne są szczepienia ochronne, dbanie o odporność i higienę, wietrzenie pomieszczeń i zdrowe odżywianie się oraz unikanie kontaktu z osobami chorymi.

Bąblowica

- ❖ Bąblowica jest chorobą odzwierzęcą wywoływaną przez larwy tasiemców bąblowcowych, powodujących bąblowicę jednokomorową lub bąblowicę wielokomorową.
- ❖ Przed zachorowaniem najlepiej chroni przestrzeganie zasad higieny – częste mycie rąk przed posiłkami i dokładne mycie warzyw i owoców przed zjedzeniem.

Tasiemiec bąblowcowy



Botulizm – zatrucie jadem kiełbasianym

Laseczki jadu kiełbasianego

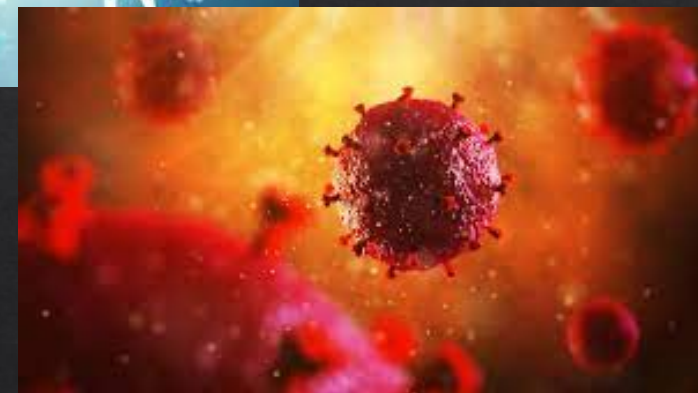
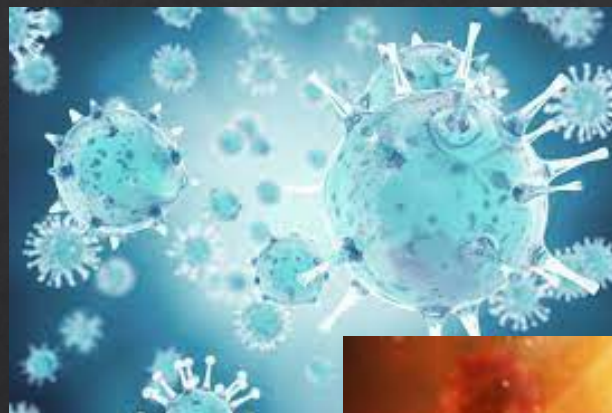


- ◇ Botulizm to choroba zakaźna powodowana przez silną neurotoksynę produkowaną przez bakterie Clostridium botulinum w warunkach beztlenowym.
- ◇ Głównym źródłem zakażenia jest źle konserwowana żywność, zanieczyszczona laseczką jadu kiełbasianego.
- ◇ Aby zapobiec zakażeniu należy zwracać szczególną uwagę na zasady konserwowania i obróbki żywności oraz przestrzegać zasad higieny osobistej przy posiłkach.

Wirus HIV

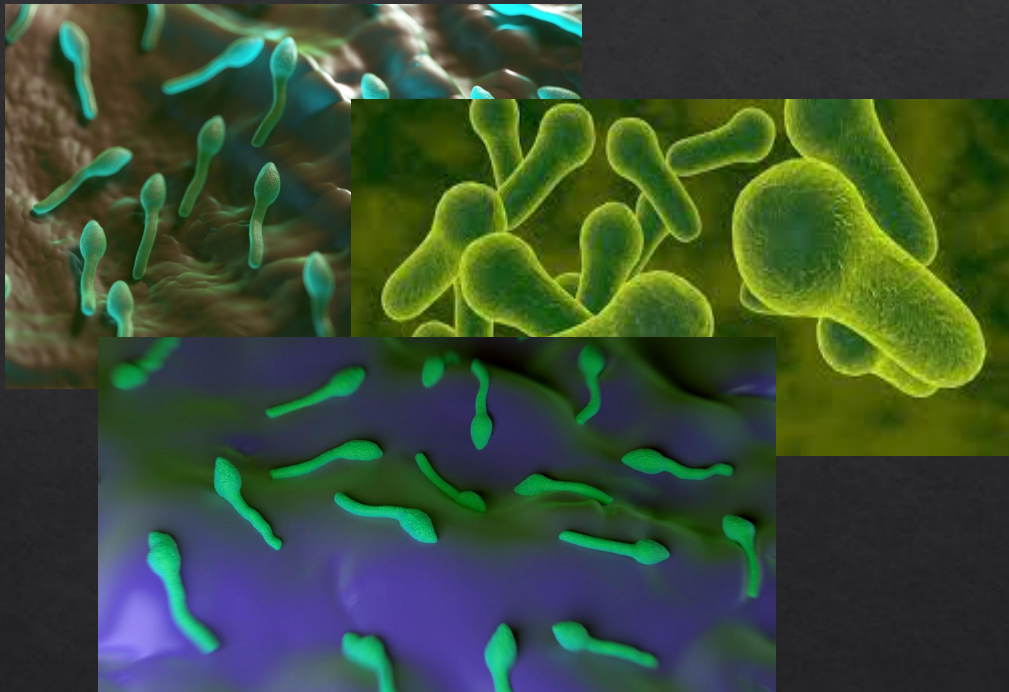
- ◇ HIV to ludzki wirus nabytego niedoboru odporności, który powoduje upośledzenie odporności zakażonej osoby.
- ◇ Do zakażenia najczęściej dochodzi drogą krwi, kontaktów seksualnych lub z matki na dziecko w czasie ciąży lub karmienia piersią.
- ◇ HIV należy do rodziny retrowirusów i atakuje przede wszystkim komórki układu odpornościowego.
- ◇ Profilaktyka tej choroby polega głównie na unikaniu niebezpiecznych kontaktów seksualnych, zwrócenie uwagi na czystość igieł i strzykawek oraz regularnych badaniach.

Wirus HIV



Tężec

Bakterie tężca

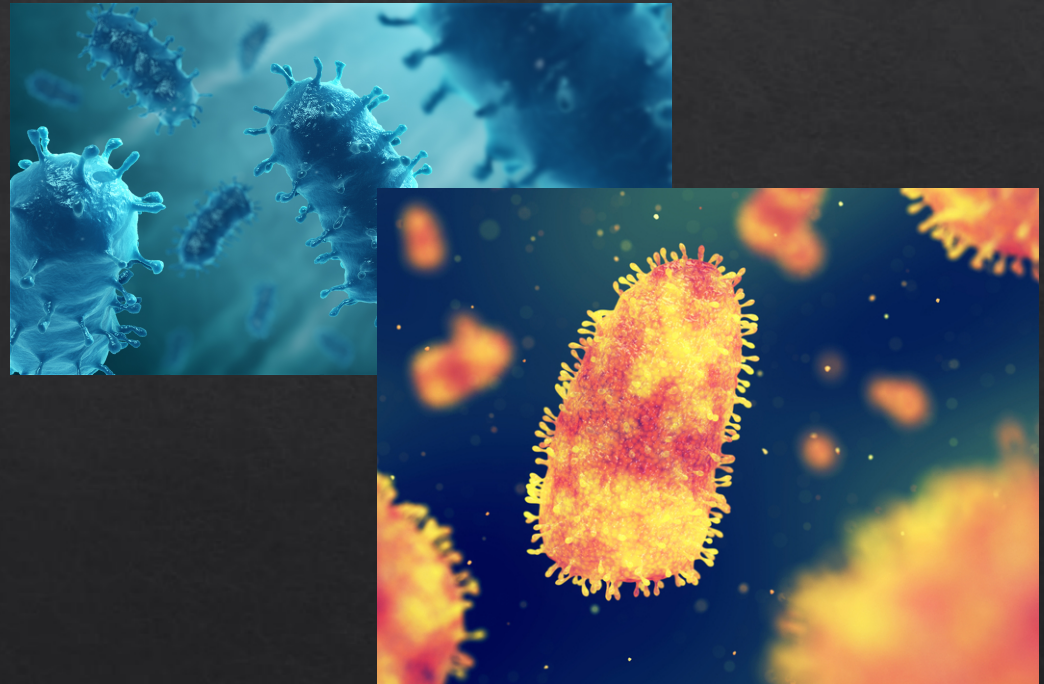


- ◇ Tężec to choroba zakaźna, występująca na całym świecie. Objawy tężca wynikają z działania neurotoksyny produkowanej przez bakterie Clostridium tetani.
- ◇ Charakterystycznym objawem tężca jest szczykościsk i skurcz mięśni.
- ◇ Zapobieganie zakażeniu polega głównie na ograniczeniu możliwości zanieczyszczenia rany glebą, a także kurzem oraz przestrzeganiu zasad higieny. Dostępna jest też szczepionka przeciw tężcowi.

Wścieklizna

- ❖ Przyczyną wścieklizny jest wirus z rodziny Lyssavirus. Jest to choroba która przenosi się ze zwierząt na człowieka. Głównym rezerwuarem wirusa są dzikie i domowe zwierzęta takie jak psy czy koty. Wirus przenoszony jest razem ze śliną chorego zwierzęcia.
- ❖ Aby zapobiec zakażeniu należy nie zbliżać się do niebezpiecznych zwierząt i regularnie szczepić swoje zwierzęta domowe.

Wirus wścieklizny



Odra

Objawy odry



- ◇ Odra jest ostrą, wysoce zakaźną chorobą wirusową wywoływaną przez paramyksowirusy, zdolną do wywołania epidemii. Zakaźność jest bliska 100% u osób podatnych, a w okresie przedszczepiennym dotknie ona prawie każdą osobę w wieku dziecięcym.
- ◇ W przypadku tej choroby jedynym skutecznym środkiem zapobiegawczym jest szczepienie ochronne. Po dwóch dawkach osiągana jest odporność bliska 100%.

Różyczka

- ❖ Różyczka jest chorobą wirusową. Wirus z rodziny tokaviridae przenosi się z człowieka na człowieka drogą kropelkową lub przez kontakt z przedmiotami zanieczyszczonymi wydzielinami osoby chorej.
- ❖ Różyczka jest chorobą charakterystyczną wieku dziecięcego i wówczas przebiega dosyć łagodnie. Jednak gdy dojdzie do zakażenia u kobiety w ciąży, może to doprowadzić do poważnych zaburzeń rozwoju płodu.
- ❖ Tak jak w przypadku odry aby zapobiec chorobie wykonywane są szczepienia ochronne. Szczepionka może być zastosowana u osób w każdym wieku.

Objawy różyczki



Ospa wietrzna

- ◇ Ospa wietrzna jest wysoce zaraźliwą chorobą zakaźną. Większość osób choruje na nią w wieku dziecięcym. Po chorobie organizm nabiera wysokiej odporności przez co ponowne zachorowania w wieku dorosłym zdarzają się bardzo rzadko.
- ◇ Wirus wywołujący ospę szerzy się drogą kropelkową przez kontakt bezpośredni lub pośredni z przedmiotami świeżo zanieczyszczonymi przez wydzielinę z pęcherzyków chorej osoby.
- ◇ W Polsce dostępna jest szczepionka na tę chorobę. By uniknąć zakażenia należy ograniczyć kontakt z osobami chorymi.

Objawy ospy wietrznej



Dżuma

Objawy Dżumy

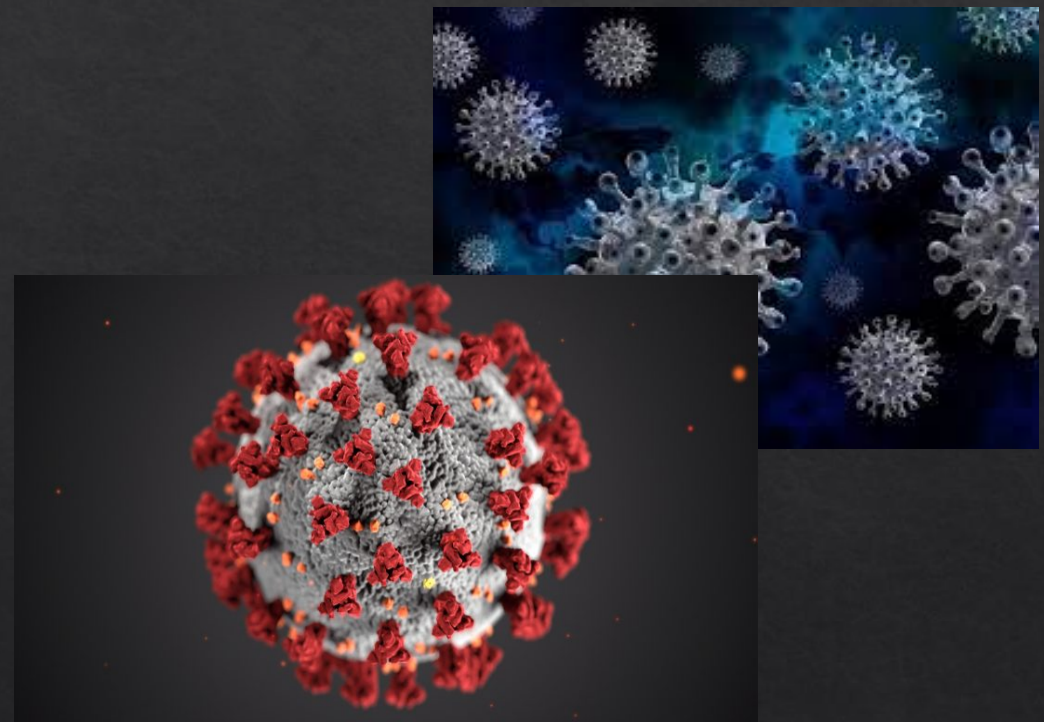


- ◆ Dżuma nazywana także czarną śmiercią to ostra bakteryjna choroba zakaźna drobnych ssaków ale również człowieka. Choroba ta jest wywoływana przez pałeczki z rodziny Enterobacteriaceae.
- ◆ Największa epidemia dżumy wybuchła w XVI wieku. Wtedy też zmniejszyła populację ludzi w niektórych rejonach o nawet 80%. Przenoszona była przez pchły obecne na szczurach zamieszkujących statki handlowe.
- ◆ Profilaktyka w tym przypadku polega na unikaniu kontaktu z dzikimi martwymi zwierzętami oraz sytuacji, w których może dojść do pogryzienia przez gryzonia i używaniu środków przeciw pchłom u zwierząt domowych.

Koronawirus – SARS-CoV-2

- ◇ Drugi koronawirus ciężkiego ostrego zespołu oddechowego – wirus należący do grupy koronawirusów.
- ◇ Wirus przenosi się drogą kropelkową a u niektórych chorych wywołuje ciężkie zapalenie płuc i zespół ostrej niewydolności oddechowej, wymagające zastosowania wentylacji mechanicznej.
- ◇ Profilaktyka w przypadku tej choroby polega na częstym myciu rąk i przestrzeganiu zasad higieny, odpowiednio długim gotowaniu mięsa i owoców morza oraz szczepieniu ochronnym.

SARS-CoV-2



Źródła

- ◇ <https://www.gov.pl/web/gis/choroby-zakazne2>
- ◇ https://pl.wikipedia.org/wiki/Gru%C5%BAlica_cz%C5%82owieka
- ◇ <https://www.mp.pl/pacjent/choroby-zakazne/choroby/zarazenia-pasozytnicze/157118,bablowica>
- ◇ <https://stoppasozytom.pl/artykuly/bablowica-choroba-zwierzat-i-ludzi>
- ◇ <https://encryptedtbn0.gstatic.com/images?q=tbn:ANd9GcRatmqouhyxkDoOd9IXbbznYgigy-bT743hLQ&usqp=CAU>
- ◇ <https://bonavita.pl/jak-powstaje-jad-kielbasiany-i-jak-go-rozpoznać>
- ◇ <https://pl.wikipedia.org/wiki/D%C5%BCuma>
- ◇ <https://www.medicover.pl/badania/test-na-hiv/>
- ◇ <https://www.medicover.pl/o-zdrowiu/rozyczka-objawy-i-leczenie-rozyczki,6271,n,192>
- ◇ <https://www.gov.pl/web/gis/ospa-wietrzna-i-polpasiec>
- ◇ <https://www.gov.pl/web/gis/tezec>
- ◇ <https://pl.wikipedia.org/wiki/SARS-CoV-2#Profilaktyka>
- ◇ Wiedza własna